



VERZOVACÍ CYKLUS TEAF

UŽIVATELSKÁ DOKUMENTACE

VERZE DOKUMENTU 2.2

Obsah

Verzovací cyklus TEAF	2
Obsah jednotlivých verzí	5
Seznam obrázků	6
Seznam tabulek	7



Upozornění: Tento dokument popisuje verzovací cyklus pro produkt TEAF (TESCO SW Enterprise Application Framework). Produkt zahrnuje počítačový software a dokumentaci v elektronické formě, případně příslušná média a tištěnou dokumentaci. Software je majetkem společnosti TESCO SW, a.s. a je chráněn zákony České republiky o autorském právu, ustanovením mezinárodních smluv a všemi dalšími odpovídajícími zákony. K softwaru a dokumentaci je nutné se chovat jako ke všem dílům, které podléhají autorskému právu. Bez souhlasu TESCO SW, a.s. je zakázáno pořizovat a šířit kopie programu, příruček i dalších materiálů, které jsou součástí softwaru a dokumentace nad limit stanovený smlouvou o dílo s výjimkou záložních kopií.

Verzovací cyklus TEAF

TEAF (TESCO SW Enterprise Application Framework) se skládá z následujících částí:

- **Server** (aplikační služba, UCrypt, Dispatcher, DMS, DataBridge atd.),
- Technologické prostředí **MultiWeb** (dále jen MultiWeb),
- Technologické prostředí **Silverlight** (dále jen Silverlight)¹,
- Technologické prostředí **LightWeb** (dále jen LightWeb).

Standardní vývojový cyklus se skládá ze 2 rychlostních kanálů:

- **Standard channel** – tato verze TEAF je vydávána 1x za 4 měsíce (sudé minor verze bez přídomku LTS, např. 20.00, 20.02 apod.) a obsahuje část Server, MultiWeb, Silverlight i LightWeb. Pro tuto verzi je držena podpora po dobu 8 měsíců od jejího vydání, po tuto dobu jsou vydávány opravné verze. S předchozí verzí TEAF vydanou v rámci Standard channel dochází k překryvu v rozsahu 4 měsíců určených pro přechod na novější verzi.
- **LTS² channel** – tato verze TEAF je vydávána 1x za rok (liché minor verze s přídomkem LTS, např. 15.01 LTS, 20.01 LTS apod.) a obsahuje část Server, MultiWeb, Silverlight i LightWeb. Pro tuto verzi je držena podpora po dobu 2 let od jejího vydání, po tuto dobu dochází k vydávání opravných verzí. S předchozí verzí TEAF vydanou v rámci LTS channel dochází k překryvu v rozsahu 1 roku určeného k přechodu na novější verzi.

	Standard Channel	LTS channel
Periodicita vydávání	2x za rok	1x za rok
Délka podpory	8 měsíců	2 roky
Obsah verze	SRV, MW, SL, LW ³¹	SRV, MW, SL, LW ²¹
Překryv s př. verzí	4 měsíce	1 rok

Tabulka 1 – Přehled rychlostních kanálů (channels)

Do opravných verzí TEAF jsou realizovány **výhradně a pouze** opravy **logických a padavých chyb** a **nikoliv rozvojové požadavky**. Rozvojové požadavky jsou z důvodu vysokého rizika zanesení chyb plánovány a realizovány **výhradně** do **vývojové** větve TEAF.



Poznámka: Vývojová verze TEAF je neoficiálně vydanou verzí, nad kterou je prováděna především realizace rozvojových požadavků. Vývojová verze není doporučována k nasazení do produkčního zákaznického prostředí. Z vývojové verze se po určité době stává BETA verze a po jejím úspěšném otestování pak z BETA verze vzniká oficiální release TEAF, který již mohou dodávkové úseky nasadit k zákazníkům v rámci svých řešení.

¹ TEAF v22.00 Standard (včetně) a novější již neobsahují technologické prostředí Silverlight.

² LTS – Long Term Support

³ SRV – Server, MW – MultiWeb, SL – Silverlight, LW – LightWeb

Předpokládané termíny vydání jednotlivých verzí TEAF jsou uvedeny v níže přiložené tabulce (grafické znázornění viz Obrázek 1).

Verze	Termín vydání (beta) ⁴	Ukončení podpory	Obsah verze	Kanál
20.01 LTS	6.5.2020	1.6.2022	SRV, MW, SL, LW	LTS channel
20.02	9.9.2020	2.6.2021	SRV, MW, SL, LW	Standard channel
21.00	30.12.2020	22.9.2021	SRV, MW, SL, LW	Standard channel
21.01 LTS	5.5.2021	1.6.2023	SRV, MW, SL, LW	LTS channel
21.02	26.8.2021	2.6.2022	SRV, MW, SL, LW	Standard channel
22.00	30.12.2021	22.9.2022	SRV, MW, LW	Standard channel
22.01 LTS	5.5.2022	5.6.2024	SRV, MW, LW	LTS channel
22.02	25.8.2022	1.6.2023	SRV, MW, LW	Standard channel

Tabulka 2 – Přehled verzí TEAF a plánovaných termínů jejich vydání

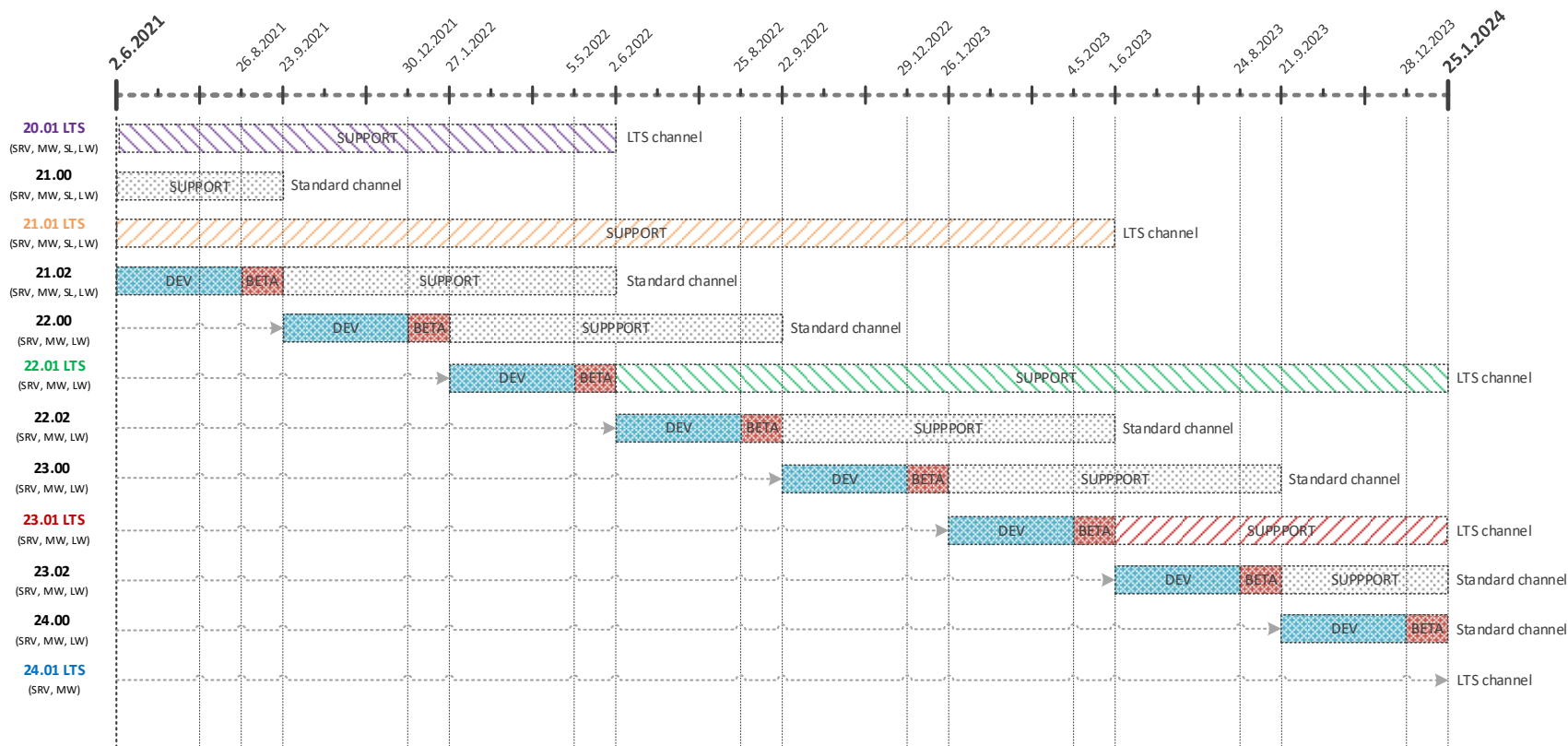


Upozornění: U těch verzí TEAF, u kterých bude zjištěno, že již nejsou nasazeny na žádném „živém“ projektu a zároveň existuje novější, vydaná verze TEAF, může být podpora ukončena před oficiálním, oznámeným termínem konce podpory dané verze.



Upozornění: Poslední verzí TEAF, která obsahuje technologické prostředí Silverlight, je verze číslo 21.02 Standard. TEAF v22.00 Standard a novější pak již budou obsahovat pouze části Server, MultiWeb a LightWeb. Všechny vydané verze TEAF až po v21.02 Standard (včetně) budou i nadále získávat opravy a bezpečnostní záplaty týkající se Silverlight klienta a to po celou dobu jejich stanovené, oficiální podpory, pokud nebude v budoucnu stanoveno jinak.

⁴ Jedná se o předpokládaný termín, který se může v závislosti na okolnostech změnit.



Vysvětlivky:

- LTS Long Term Support
- SRV Server
- MW MultiWeb
- SL Silverlight
- LW LightWeb

Obrázek 1 - Verzovací cyklus TEAF

Obsah jednotlivých verzí

Plánovaný obsah jednotlivých verzí TEAF naleznete uveden v tabulce viz níže.



Upozornění: Obsah jednotlivých verzí TEAF se může v čase změnit na základě změnových požadavků či změnou projektových priorit.

Komponenta/funkcionalita	Verze
Nová portálová komponenta – sumační dlaždice	v22.00
Zavedení podpory šablon pro LLF	v22.00
Dynamické datové struktury	v22.00
Tisk matic	v22.00
Komponenta LinkButton	v22.00
Komponenta LinkAttr	v22.00
Podpora otevření LOV FRM prostřednictvím odkazu ze seznamu (ListFrame)	v22.00
Zavedení funkcionality pro Import/Export dat	v22.00
Podpora property Decimals na NumEdit	v22.00
Podpora pro předvýběr podpisového certifikátu v CNA	v22.00
Umožnění vytvoření a registrace vlastního handleru	v22.00
Zrychlení startu AS (načítání DLL dle jména)	v22.00
MyDesk - FormInCell nepodporuje profily formuláře	v22.00
Vytvoření obrazovky uživatelského profilu	v22.01
Avatar uživatele	v22.01
El. podpis s možností umístěním vizualizace podpisu	v22.01
Možnost změnit jazyk uvnitř aplikace MW	v22.01
Náhrada za BookFrame, BookPage, BookPages	v22.01
Náhrada za DetailListFrame	v22.01
Bude dále upřesněno	

Tabulka 3 – Plánovaný obsah jednotlivých verzí TEAF

Seznam obrázků

Obrázek 1 - Verzovací cyklus TEAF	4
---	---

Seznam tabulek

Tabulka 1 – Přehled rychlostních kanálů (channels).....	2
Tabulka 2 – Přehled verzí TEAF a plánovaných termínů jejich vydání.....	3
Tabulka 3 – Plánovaný obsah jednotlivých verzí TEAF.....	5